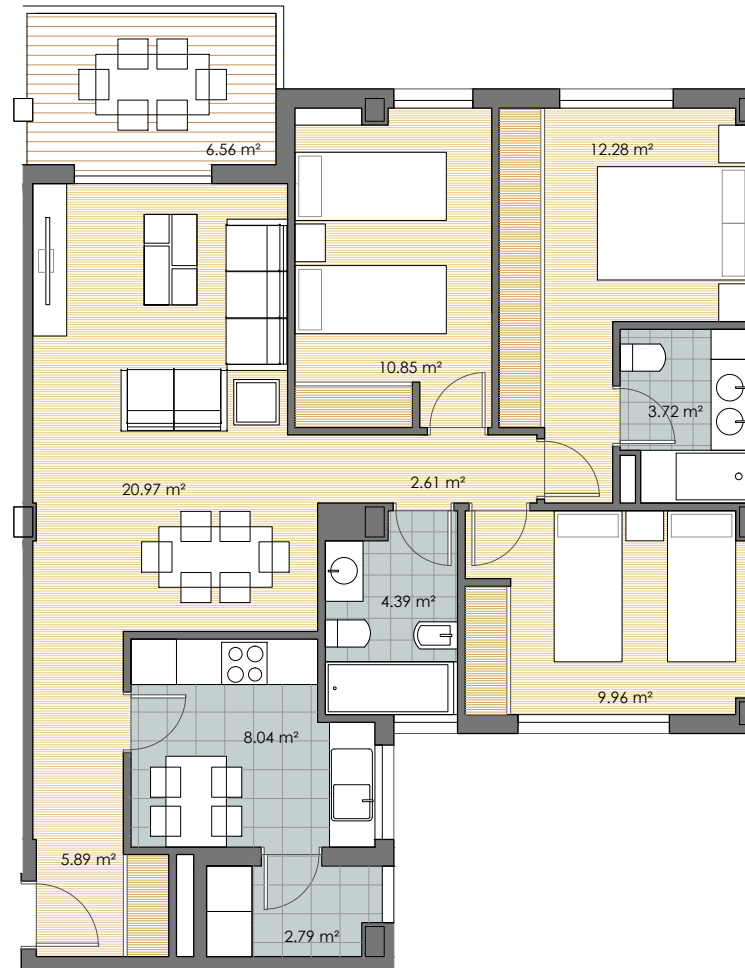
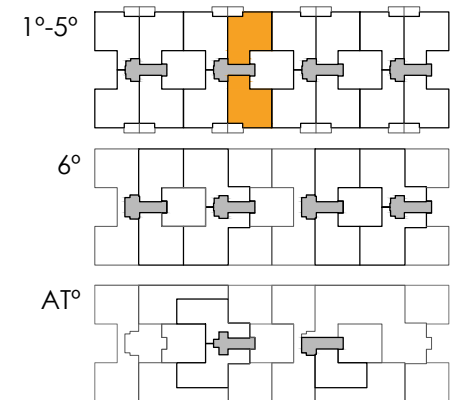


VT 3D2J



VIVIENDA TIPO 3D-2J	Unidades	Superficies
	8	m²
SUPERFICIES ÚTILES		
TOTAL SUP. ÚTIL INTERIOR		81,51
TOTAL SUP. EXTERIOR		6,56
TOTAL SUPERFICIES ÚTILES		88,07
TOTAL SUPERFICIE CONSTRUIDA		
		95,63
SUP. CONSTRUIDA CON P.P.Z.C		
		103,82

VIVIENDA TIPO 3D-2J	Unidades	Superficies
5º planta	2	m²
SUPERFICIES ÚTILES		
TOTAL SUP. ÚTIL INTERIOR		81,51
TOTAL SUP. EXTERIOR		6,56
TOTAL SUPERFICIES ÚTILES		88,07
TOTAL SUPERFICIE CONSTRUIDA		
		94,11
SUP. CONSTRUIDA CON P.P.Z.C		
		102,17



Manzana 7 (F) del P.P. del Sector 2.01 "El Cañaveral" (Madrid)

TIPOS DE VIVIENDAS 3D 3D2J