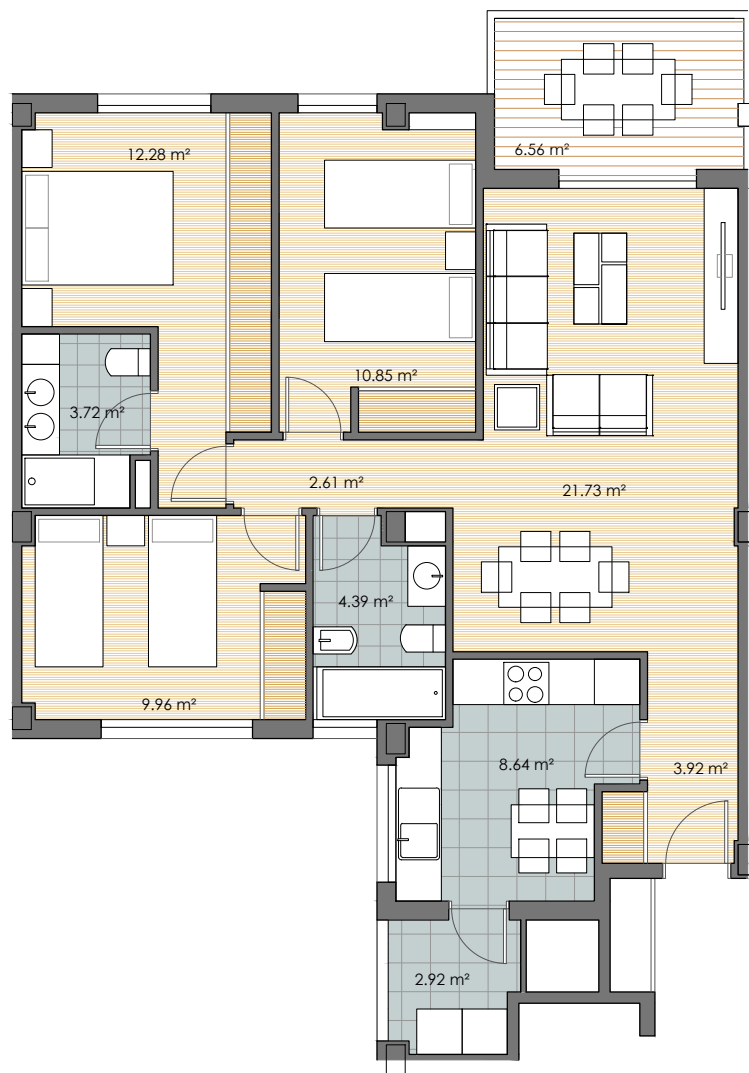
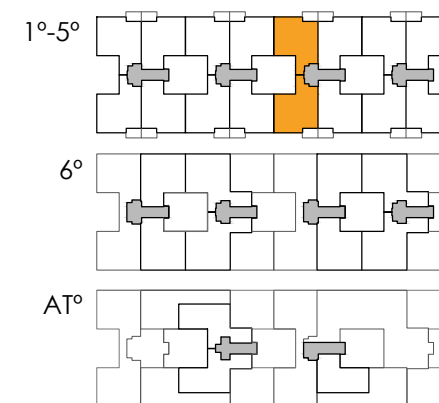


VT 3D1J



VIVIENDA TIPO 3D-1J	Unidades	Superficies
	8	m ²
SUPERFICIES ÚTILES		
TOTAL SUP. ÚTIL INTERIOR		81,02
TOTAL SUP. EXTERIOR		6,56
TOTAL SUPERFICIES ÚTILES		87,58
TOTAL SUPERFICIE CONSTRUIDA		
		94,94
SUP. CONSTRUIDA CON P.P.Z.C		
		103,07

VIVIENDA TIPO 3D-1J	Unidades	Superficies
planta 5º	2	m ²
SUPERFICIES ÚTILES		
TOTAL SUP. ÚTIL INTERIOR		81,02
TOTAL SUP. EXTERIOR		6,56
TOTAL SUPERFICIES ÚTILES		87,58
TOTAL SUPERFICIE CONSTRUIDA		
		93,43
SUP. CONSTRUIDA CON P.P.Z.C		
		101,44



Manzana 7 (F) del P.P. del Sector 2.01 "El Cañaveral" (Madrid)

TIPOS DE VIVIENDAS 3D
3D1J